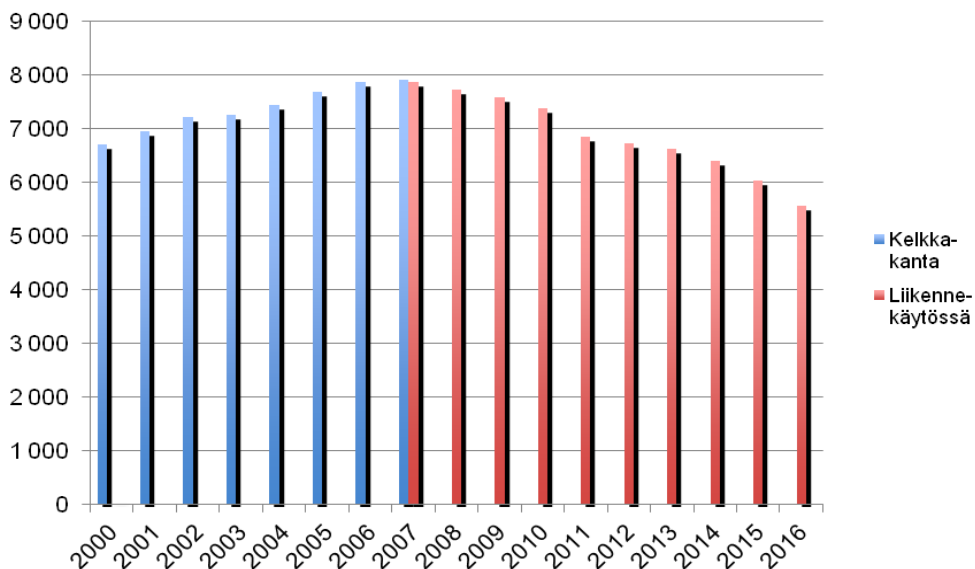
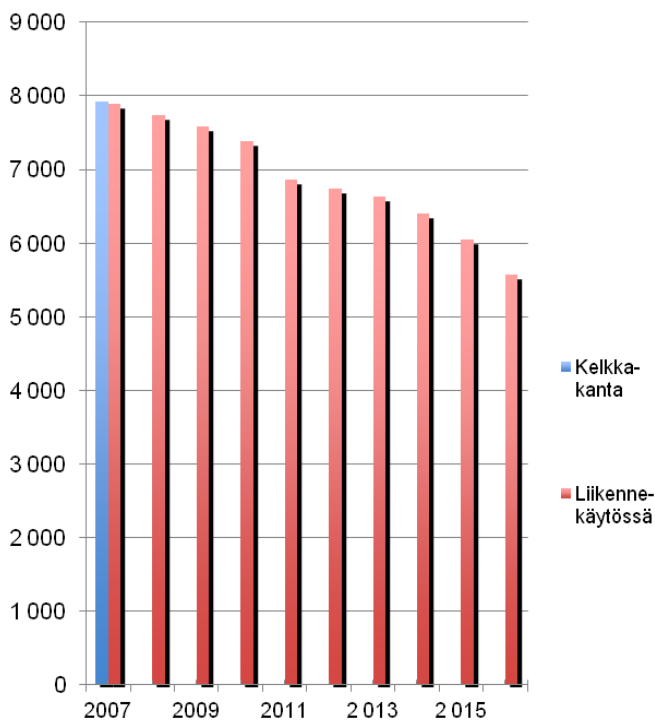


POHJOIS-SAVO: Moottorikelkat 2000-16

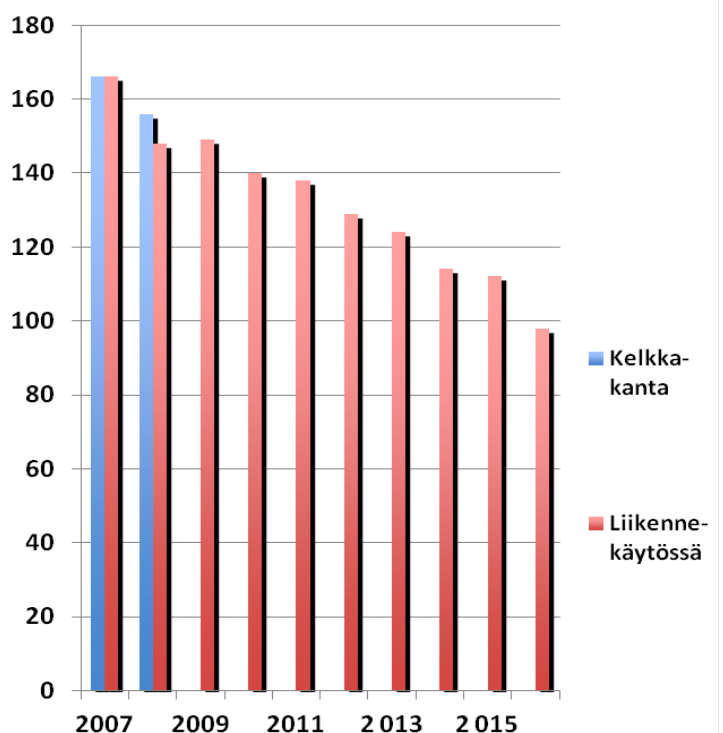


Kelkkakanta -rekisterissä on vuoteen 2007 saakka myös ne, joita ei ole merkitty liikennekäytöstä poistetuksi rekisteriin.

POHJOIS-SAVO: Moottorikelkat 2007-16



KAAVI: Moottorikelkat 2007-16



Liikennekäyttöön rekisteröidyt moottorikelkat / POHJOIS-SAVO

Vuodesta 2007 lähtien liikennekäyttöön rekisteröityjen kelkkojen väheneminen on ollut 29,3 % vuoteen 2016 mennessä ja oli jo v. 2013 pienempi kuin v. 2000 rekisteröityjen kelkkojen kokonaismäärä.

KAAVI: Vuonna 2007 oli rekisterissä **166** moottorikelkkaa (Kaikki Kaaville rekisteröidyt kelkat). Liikennekäyttöön rekisteröitynä oli 31.12.2016 yhteensä **98** moottorikelkkaa. Vuodesta 2007 lähtien liikennekäyttöön rekisteröityjen kelkkojen väheneminen on ollut 41,0 % vuoden 2016 loppuun mennessä.